

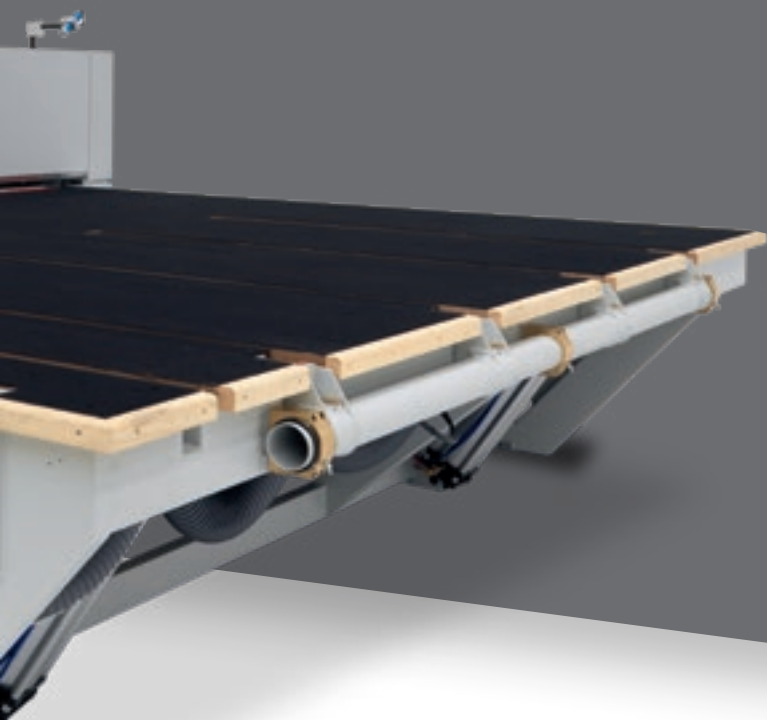
# GENIUS LM SERIES

MESAS DE CORTE PARA O CORTE  
DE VIDRO LAMINADO

# A SÍNTESE PERFEITA ENTRE QUALIDADE E PRECISÃO



**Genius LM** é a gama de mesas de corte para vidro laminado concebida para empresas que pretendem automatizar o corte do vidro laminado e que necessitam de grande facilidade de uso e uma execução intuitiva nas usinagens para todas as espessuras de vidro. A família Genius LM foi estudada para facilitar a movimentação da placa e da travessa aumentando sensivelmente a produtividade: a síntese perfeita entre qualidade, produtividade e flexibilidade, garantindo a máxima eficiência.

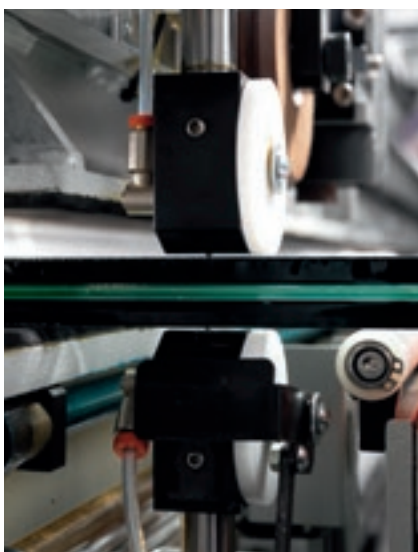


# GENIUS LM SERIES

- TECNOLOGIA SIMPLES E INTUITIVA
- MÁXIMO DESEMPENHO GRAÇAS A UM ALTO GRAUS DE ERGONOMIA E MOVIMENTAÇÕES FACILITADAS DURANTE AS MUDANÇAS DE USINAGEM
- OCUPA POUCO ESPAÇO
- CORTE DE ALTA PRECISÃO

# TECNOLOGIA SIMPLES E INTUITIVA

A Genius LM garante as mesmas soluções tecnológicas dos sistemas de alto nível usados nas linhas de corte das grandes indústrias.



## CORTE

As Genius são equipadas com fotocélula para a detecção do início e o fim da placa para a execução dos cortes livres e inclinados.

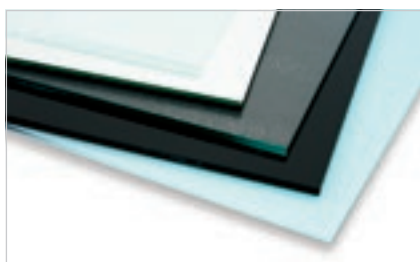
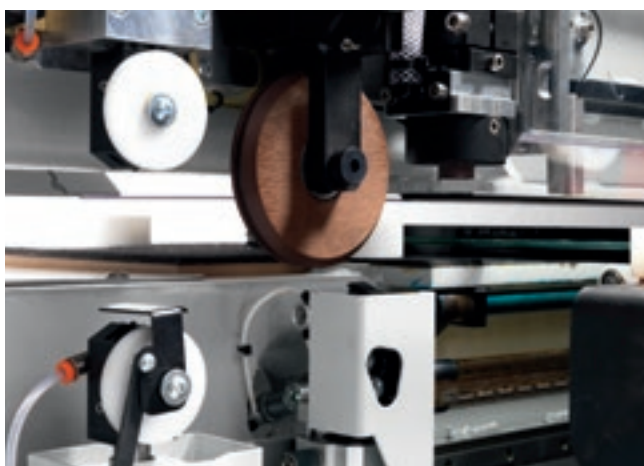
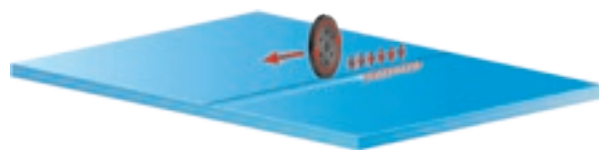
O corte é executado com cabeçotes muito sensíveis instalados nos carros acionados por motores Brushless.

**A qualidade do corte é garantida por um controle eletropneumático proporcional que permite dosar de forma correta a relação força/velocidade.**

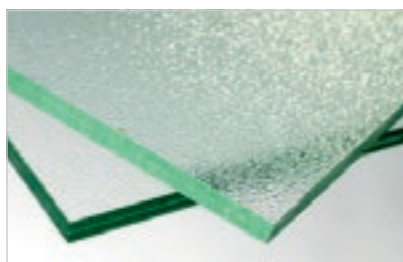


## TRUCAMENTO INFERIOR

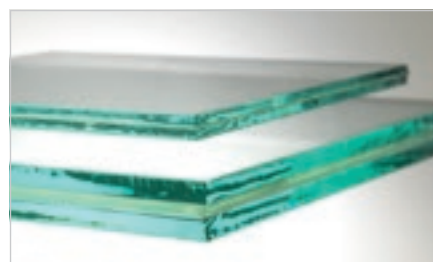
O truncamento inferior é executado com uma rodela acionada pneumaticamente, instalada diretamente no carro de corte superior.



Vidros float usináveis.



Vidros impressos C.



Vidros laminados.

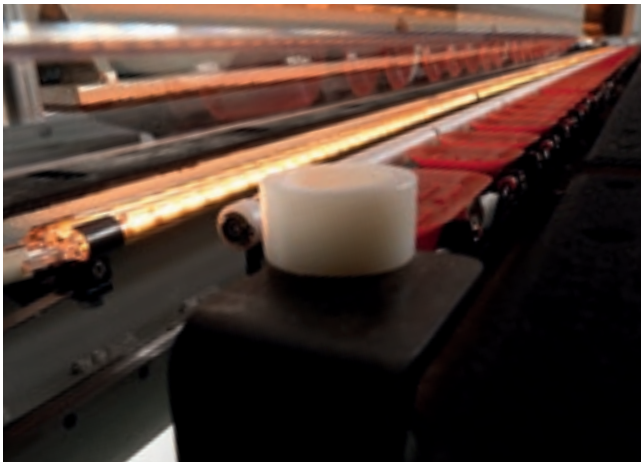
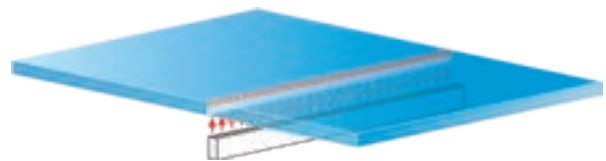


A estrutura rígida da ponte de corte garante o ótimo resultado na usinagem de todas as espessuras de vidro.



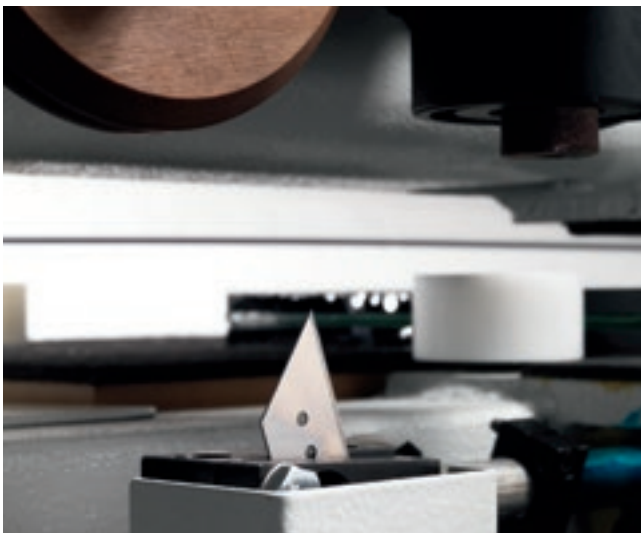
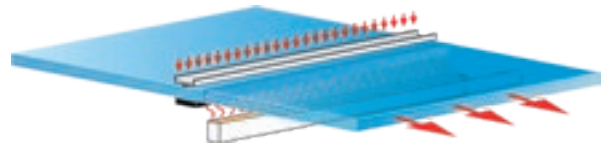
### TRUNCAMENTO SUPERIOR

A barra de truncamento de duas posições programáveis em função da espessura do vidro executa automaticamente o truncamento da placa superior. Na superfície da barra há uma linha colorida que se refere às operações do corte inclinado.



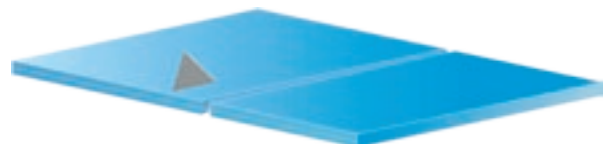
### AQUECIMENTO DA PELÍCULA DE PLÁSTICO

Uma lâmpada de ondas curtas aquece a película de plástico, sem sobreaquecer o vidro. Ao mesmo tempo, a ponte superior de corte garante a retenção de uma porção da placa fazendo pressão e uma barra com ventosas, agindo sobre a superfície inferior do vidro, permite a separação do volume acabado.



### LÂMINA PARA O CORTE DO PVB

A lâmina instalada no carro de corte inferior, é particularmente apropriada para o corte do pvb (> 0,76 mm), garantindo um perfeito acabamento da borda.

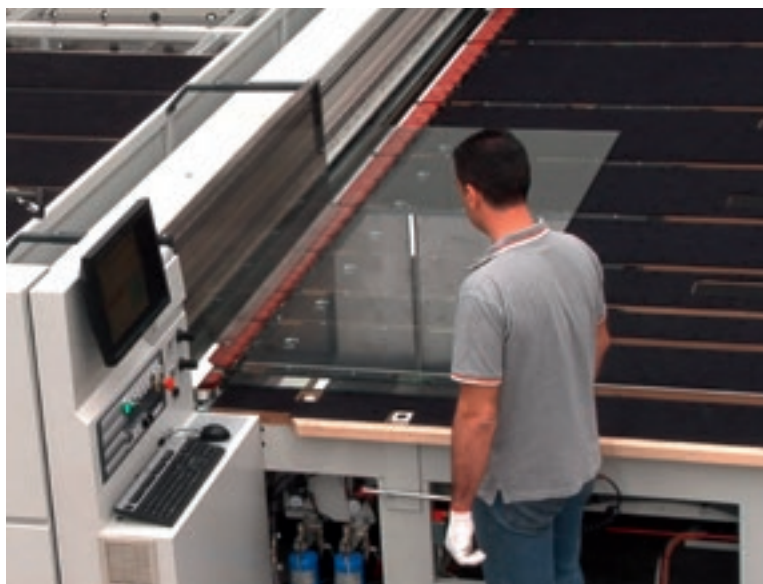


# ERGONOMIA E MOVIMENTAÇÕES FACILITADAS

A ponte de ajuste, deslizante, instalada na bancada de trabalho torna completamente acessível a área de trabalho, facilitando a movimentação durante a mudança da usinagem.

## ERGONOMIA

A máquina é completamente aberta na parte frontal, o operador segue em tempo real todas as fases do ciclo. As operações de corte, troncamento, afastamento e posicionamento diagonal ficam completamente à mostra e podem ser controladas em todas as suas fases. A descarga dos volumes e das aparas são completamente livres e ocorre diretamente na área de trabalho sem se deslocar.



## BRAÇOS BASCULANTES

As máquinas são equipadas com braços basculantes eletropneumáticos para a carga e descarga das placas. Capacidade máxima da placa 3710x2600 mm com espessura 1010.4.



## ALTO DESEMPENHO DO



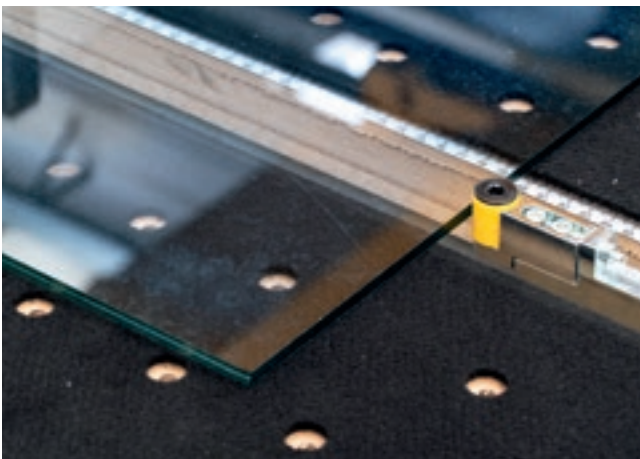
### LASER PARA CORTES INCLINADOS

sistema de rastreamento laser para executar o corte diagonal de vidros coloridos e/ou com características muito opacas.



### DISPOSITIVO BCR (BRUSH COATING REMOVAL)

Para a remoção da baixa emissividade com escova metálica motorizada com recuperação registrável do consumo. Remoção padrão de 20 mm de largura



### AJUSTES DE MEDIÇÃO AUTOMÁTICOS

sistema de batentes móveis de referência, que se ocultam, aos quais o operador apoia a placa para obter as dimensões de corte corretas. Os batentes são montados em uma ponte de ajuste, que desliza embaixo da bancada, para deixar completamente livre a bancada de trabalho.



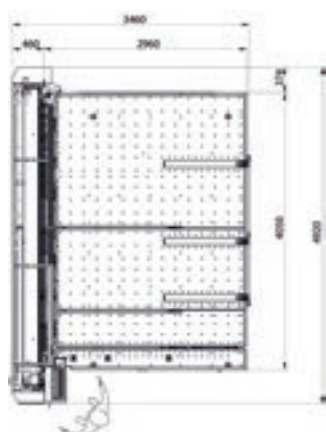
### GRUPO DE CORREIAS NA ENTRADA DO MÓDULO DE CORTE

Graças ao auxílio do grupo de correias, localizado na entrada do módulo de corte, o operador pode permanecer sempre na área de comando e descarga de volumes acabados, tornando possível um alto nível de produtividade. Movimentação da travessa em automático até o último volume.

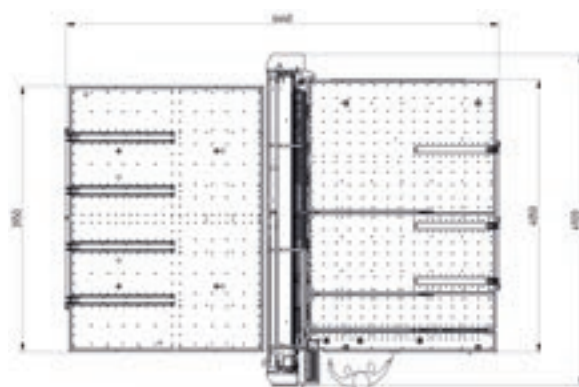
# UMA SOLUÇÃO PARA CADA EXIGÊNCIA

A Biesse é capaz de oferecer soluções dedicadas aos diversos tipos de fabricações e necessidades específicas dos clientes.

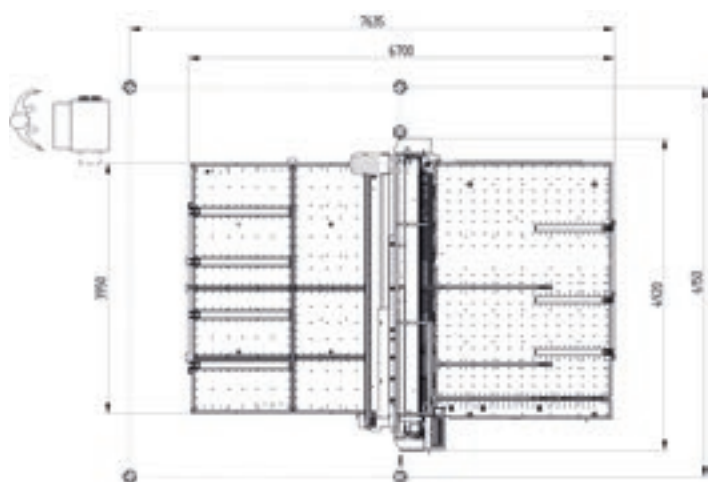
**GENIUS 37 LM**



**GENIUS 37 LM+ RC**



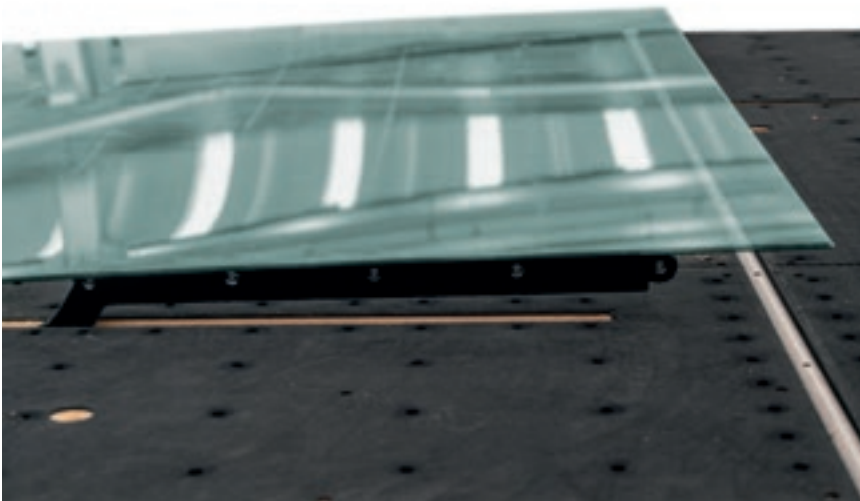
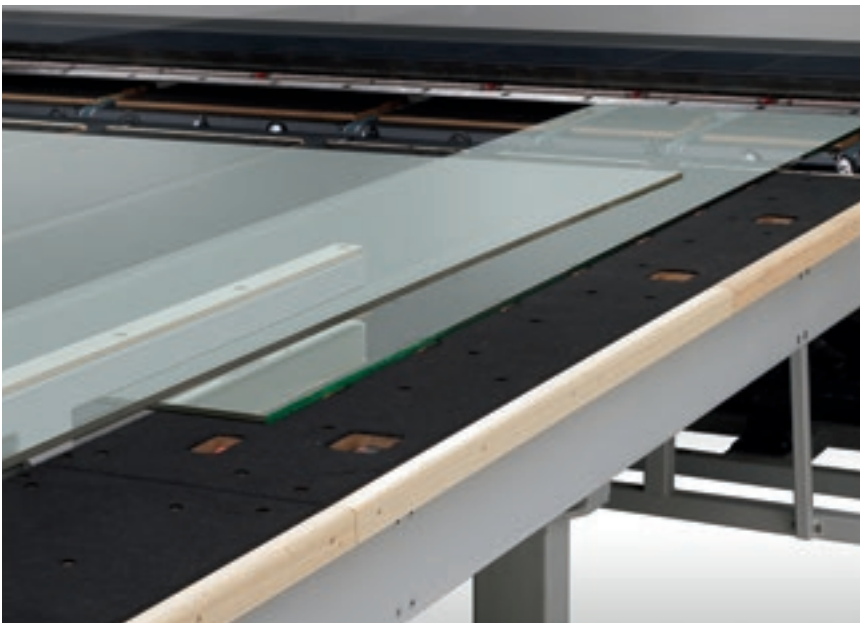
**GENIUS DUO RS-37**





## ESPAÇO MELHOR APROVEITADO SEM RENUNCIAR À PRODUTIVIDADE

- ▣ Máxima automatização do processo para fabricar mais de 400 m<sup>2</sup> de vidro laminado por turno, em pouco espaço.
- ▣ A movimentação do vidro é completamente automática.
- ▣ Possibilidade de executar o troncamento estático em X das travessas em vidro float para as **linhas Comby**.

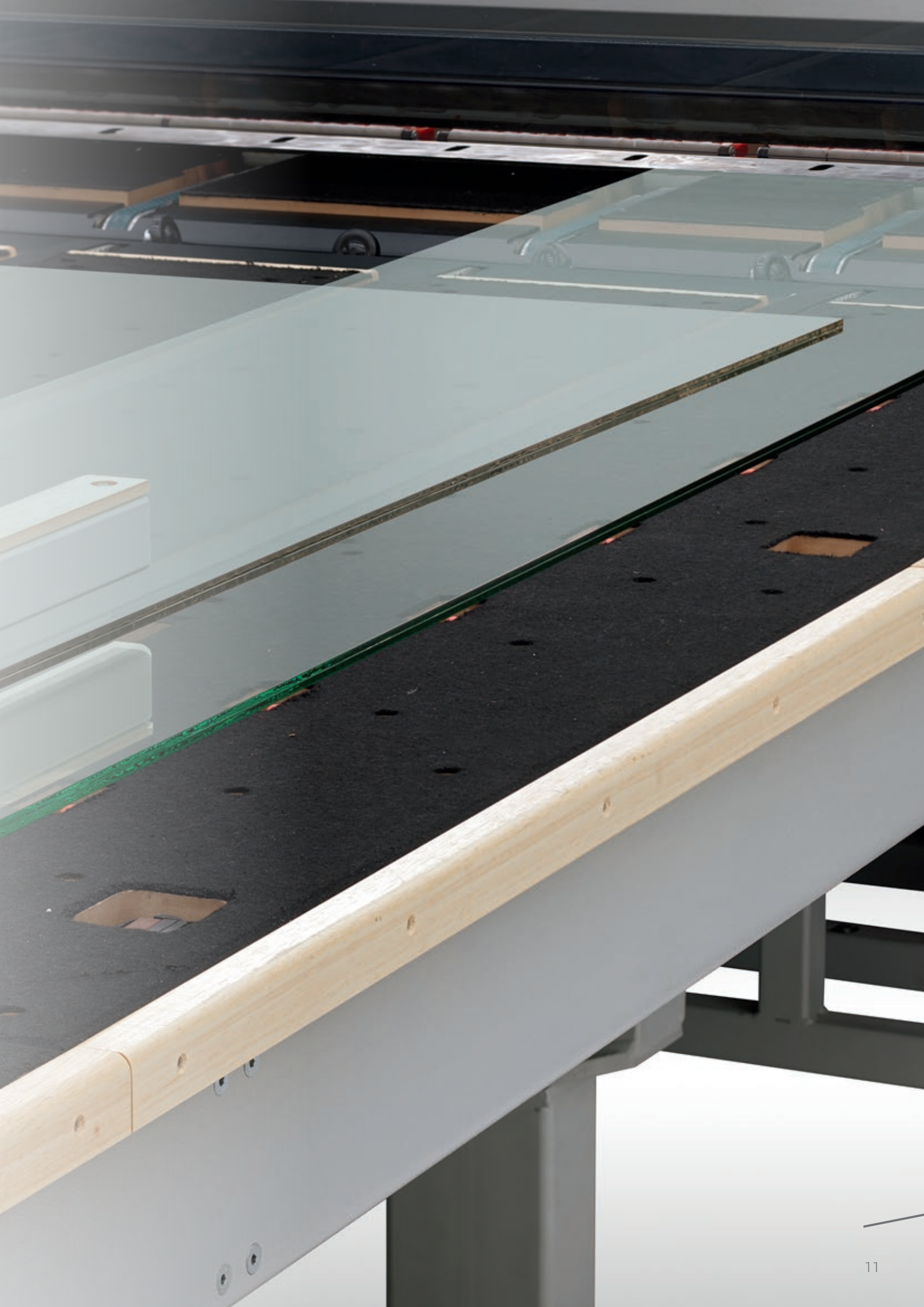


# CO MUBY

## BIESSE TECHNOLOGY

As linhas Comby são integradas em pequenos espaços, para corte tanto de vidro monolítico como laminado, com alta produtividade e surgem da combinação inteligente das bancadas de corte Genius CT-RED (para corte de vidro monolítico) e Genius LM (para corte de vidro laminado).





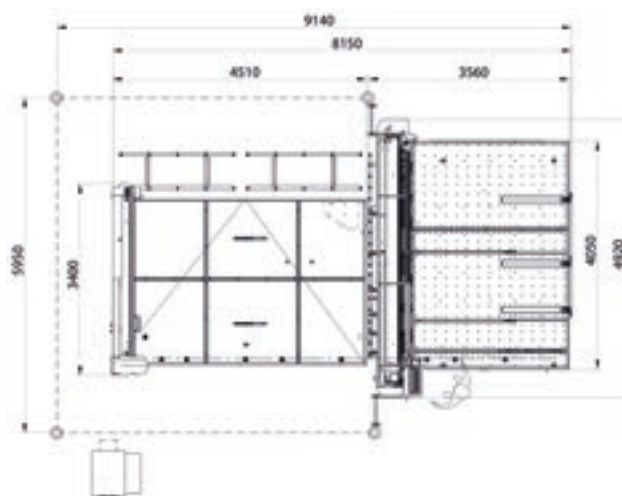
# UMA SOLUÇÃO PARA CADA EXIGÊNCIA

A Biesse é capaz de oferecer soluções personalizadas de acordo com as exigências dos clientes e as especificidades de suas fabricações.

## LINHAS COMBY

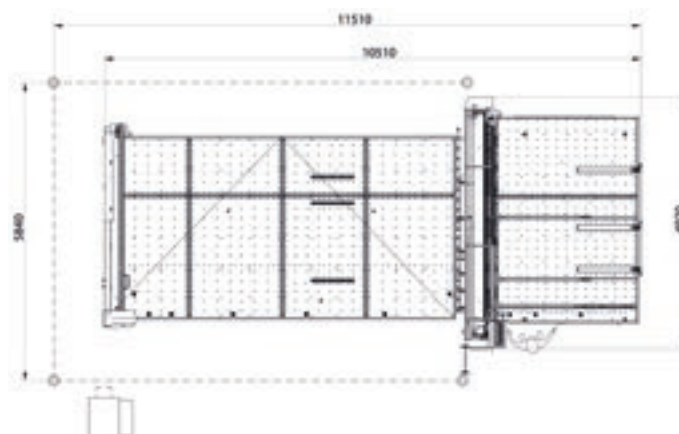
### COMBY RED R-37

Configuração stand alone



### COMBY RED J-37

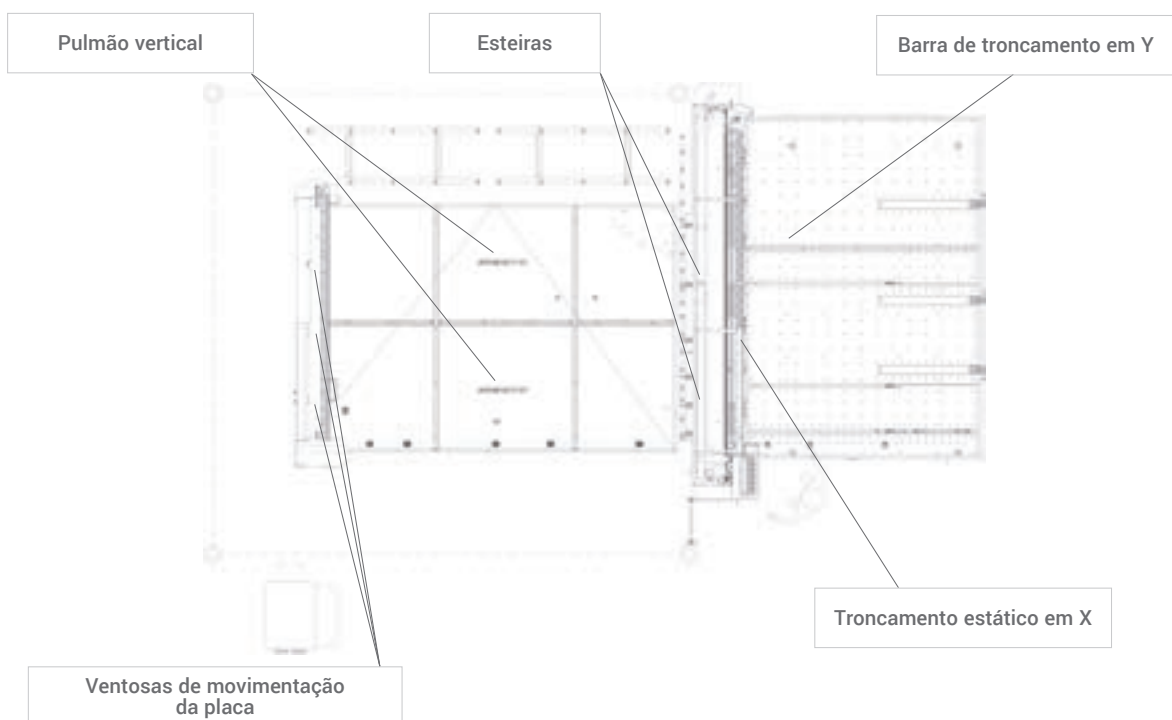
Configuração stand alone





# COMBINAÇÕES INTELIGENTES

As Comby Line representam a integração perfeita entre duas mesas de corte, graças ao acréscimo das correias na bancada das ventosas na ponte de corte float, do pulmão vertical, das esteiras o módulo de corte do LM e da barra de troncamento na bancada laminada.



# MÁXIMA SIMPLICIDADE NO USO

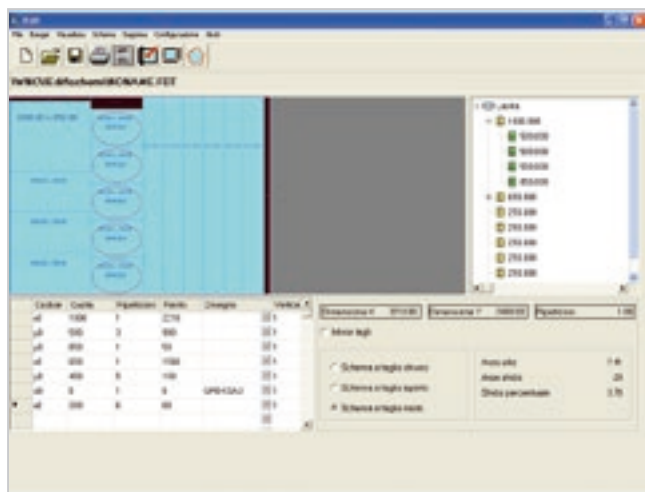


A interface do operador é simples e intuitiva e permite importar programas de corte gerados pelos aperfeiçoadores presentes no mercado, graças à integração da interface universal OTD (Optimiser Transferring Data), que define de forma automática os parâmetros de corte e gera automaticamente o programa para a bancada de corte.

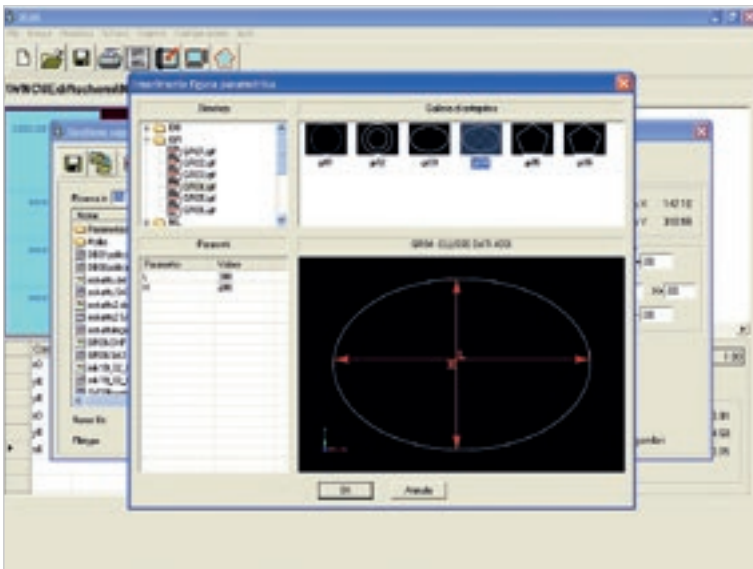


## CONTROLE NUMÉRICO COM BASE NO PC WNC (INTERMAC WINDOWS NUMERICAL CONTROL)

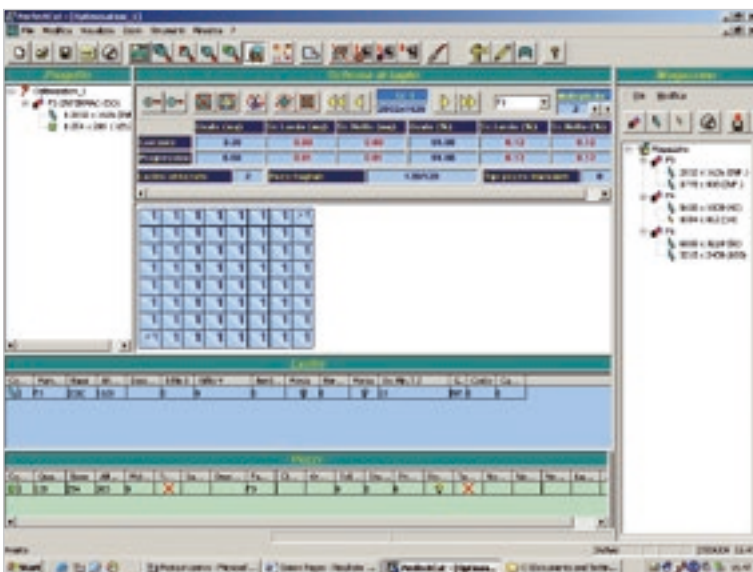
- ▣ Ideal seja para quem se aproxima pela primeira vez das máquinas com controle numérico seja para quem já tem experiência de programação.
- ▣ Gestão dos parâmetros de trabalho da máquina.
- ▣ Criação e alteração dos esquemas de corte e/ou dos moldes geométricos e não.
- ▣ Módulos para orçamento rápido e para o relatório de produção.



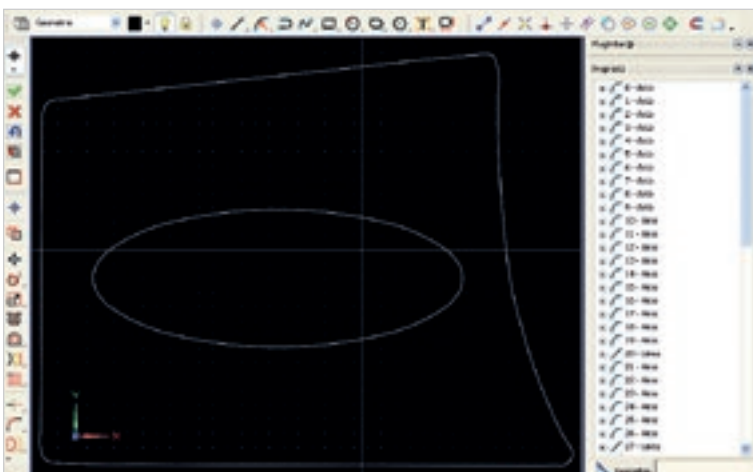
O editor de corte, realizado em ambiente Windows com interface gráfica intuitiva, é usado para efetuar cortes retilíneos nas placas sem o uso do programa de otimização. Particularmente indicado para cortes rápidos e instantâneos, gerencia um número ilimitado de níveis de aninhamento e dispõe também da função de introdução de moldes no interior das chapas de vidro para o corte.



Biblioteca paramétrica a bordo da máquina que contém moldes paramétricos prontos para o corte otimizado, operando diretamente a bordo da máquina.



Otimizador para cortes retilíneos e moldados particularmente indicado para o corte com molde e para o corte aberto, o software permite otimizar as usinagens mais complexas, garantindo descartes mínimos.



Software de programação multitasking, em ambiente Windows, para o desenho de moldes que compreende programação paramétrica, funções automáticas de regeneração do perfil geométrico mediante a função spline e função automática de otimização e regeneração de geometrias de figuras artísticas no formato .dxf utilizadas para o corte do vinil.

# CUSTOMER CARE É O NOSSO MODO DE ESTAR

SERVICES é uma nova experiência para os nossos clientes, para oferecer um novo valor composto não só pela excelente tecnologia mas por uma conexão cada vez mais direta com a empresa, as profissões que a compõem e a experiência que a caracteriza.



## DIAGNÓSTICO AVANÇADO

Canais digitais para interação remota on line 24/7. Sempre prontos a intervir no local 7/7.



## REDE WORLDWIDE

39 filiais, mais de 300 agentes e revendedores certificados em 120 países e lojas de peças de substituição na América, Europa e Far East.



## PEÇAS DE SUBSTITUIÇÃO JÁ DISPONÍVEIS

Identificação, envio e entrega de peças de substituição para todas as finalidades.



## OFERTA FORMAÇÃO AVANÇADA

Vários módulos de formação no local, online e em aula para percursos de crescimento personalizados.



## SERVIÇOS DE VALOR

Uma ampla gama de serviços e software para a melhoria contínua do desempenho dos nossos clientes.



## EXCELÊNCIA NO NÍVEL DE SERVIÇO

**+550**

TÉCNICOS NO MUNDO ALTAMENTE ESPECIALIZADOS, PREPARADOS PARA AUXILIAR OS CLIENTES EM TODAS AS NECESSIDADES

**90%**

DE CASOS POR PARAGEM DE MÁQUINA, COM TEMPO DE RESPOSTA NO PRAZO DE 1 HORA

**+100**

ESPECIALISTAS EM CONTACTO DIRETO POR VIA REMOTA E TELESERVICE

**92%**

DE ENCOMENDAS DE PEÇAS DE SUBSTITUIÇÃO POR PARAGEM DE MÁQUINA PROCESSADAS EM 24 HORAS

**+50.000**

ARTIGOS EM STOCK NAS LOJAS DE PEÇAS DE SUBSTITUIÇÃO

**+5.000**

VISITAS DE MANUTENÇÃO PREVENTIVA

**80%**

DE PEDIDOS DE APOIO CONCRETIZADOS ON-LINE

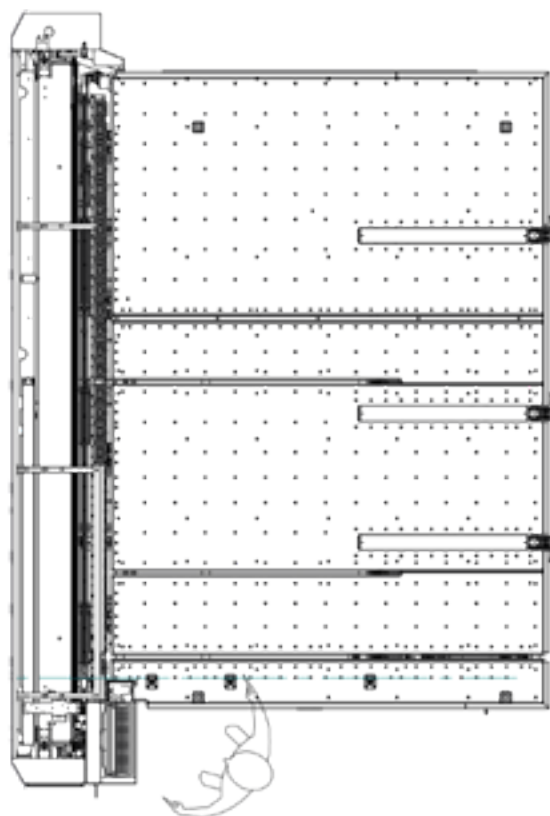
**96%**

DE ENCOMENDAS DE PEÇAS DE SUBSTITUIÇÃO PROCESSADAS NA DATA PREVISTA DE ENTREGA

**88%**

DE CASOS RESOLVIDOS COM A PRIMEIRA INTERVENÇÃO NO LOCAL

# DADOS TÉCNICOS



## GENIUS 37 LM

Comprimento máximo de corte útil	mm	3710
Batente mínimo	mm	110
Batente máximo	mm	3210
Espessuras das placas do laminado	mm	33.1 - 1010.4
Espessuras das placas do float	mm	3 - 10
Troncamento mínimo	mm	20 - 60
Afastamento mínimo	mm	20 - 60
Velocidade máxima de corte	m/min	150
Precisão do corte	mm	Verifique as especificações
Altura da bancada de serviço	mm	900 (-15 ÷ 45)
Potência necessária	kW	16.8 / 22.6

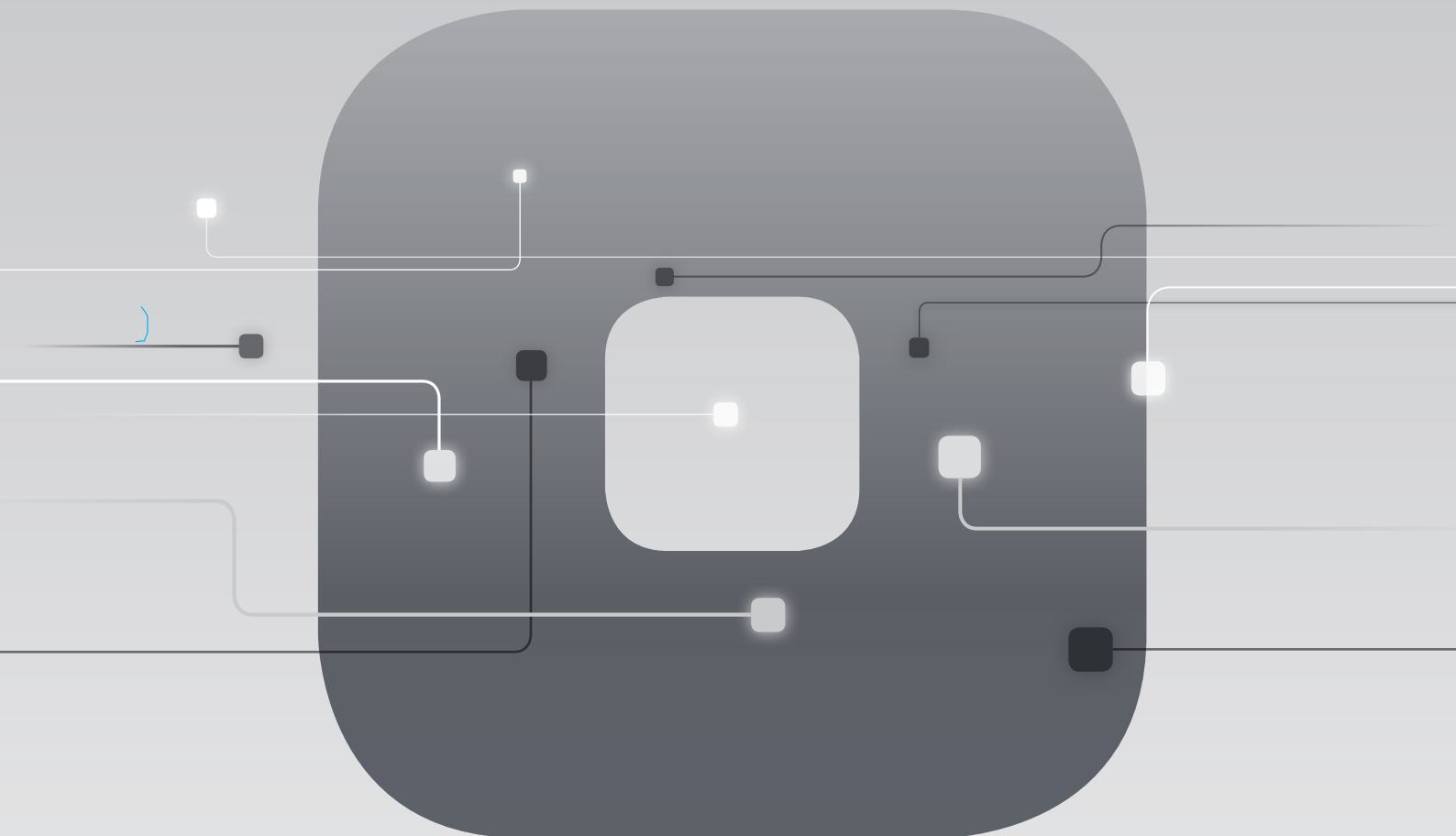
Dados técnicos e ilustrações não são vinculantes. Algumas fotos podem reproduzir as máquinas com todos os opcionais. A Biesse Spa se reserva o direito de efetuar eventuais alterações sem aviso prévio.

Nível de pressão sonora ponderado em A (LpA) 76 dB Genius 37 LM - Genius 37 LM C 37 Incerteza de medição K = 4dB (A).

A medição foi efetuada respeitando a norma UNI EN ISO 3746, UNI EN ISO 11202 e sucessivas modificações. Os valores de ruído indicados representam os níveis de emissão e não necessariamente os níveis operativos seguros. Apesar de existir uma relação entre os níveis de emissão e os níveis de exposição, esta relação não pode ser utilizada de modo confiável para estabelecer se são ou não necessárias maiores precauções. Os fatores que determinam o nível de exposição real a que a força de trabalho está sujeita incluem a duração de exposição, as características do ambiente de trabalho e outras fontes de emissão, como o número de máquinas e os outros processos de trabalho adjacentes. Estas informações dão ao utilizador da máquina a possibilidade de avaliar melhor riscos e perigos.

# SOPHIA

MAIS VALOR COM AS MÁQUINAS



A plataforma IoT da Biesse que habilita os seus clientes para uma vasta gama de serviços, para simplificar e racionalizar a gestão do trabalho.

SERVIÇOS

PROATIVIDADE

ANÁLISE

# INDUSTRY 4.0 READY

A industry 4.0 é a nova fronteira da indústria baseada nas tecnologias digitais, nas máquinas que falam com as empresas. Os produtos podem ser interligados aos processos de produção conectados através de redes inteligentes.

O compromisso da Biesse é transformar as fábricas dos nossos clientes em real-time factories prontas para garantirem as oportunidades da digital manufacturing, onde as máquinas inteligentes e o software tornam-se ferramentas indispensáveis que facilitam o trabalho diário de quem, em todo o mundo, trabalha o vidro, a pedra, o metal e não só. A nossa filosofia é prática: fornecer dados concretos aos empreendedores para ajudá-los a abater os custos, melhorar o trabalho e otimizar os processos.

Tudo isto quer dizer ser 4.0 ready.



**INDUSTRY 4.0 READY**



# MADE WITH BIESSE

## ARTE DO VIDRO E TECNOLOGIAS DE ÚLTIMA GERAÇÃO

“Nos laboratórios da Fiam apoiamos sempre as ideias dos projetistas também quando nos pareciam irrealizáveis. Os designers, como os artistas, têm uma criatividade que estimula as pesquisas avançadas. Conseguimos assim, ao longo do tempo, aperfeiçoar novas tecnologias que nos permitiram criar objetos únicos, produzindo-os em escala industrial”.

“Tudo começou com um banquinho. De vidro, claro! Um amigo fotógrafo veio me visitar, na minha vidraçaria, me viu em pé no banquinho e tirou uma foto que foi publicada em algumas revistas.

naquele momento eu me perguntei: por que não tentar realizar móveis com este material?

Do primeiro forno auto-construído para dobrar lastras, às primeiras parcerias com artistas e designers, foi um crescimento contínuo.

Lado a lado com a inovação do projeto, a Fiam investe desde sempre na tecnológica. Neste âmbito é estratégica a colaboração com a Intermac para o desenvolvimento de soluções como os esmeriladores bilaterais e a gama de centros de trabalho Master.

A nossa empresa sempre colaborou

com designers italianos e estrangeiros de fama internacional.

Nomes de peso como Massimo Morozzi, Rodolfo Dordoni, Giorgetto Giugiaro, Enzo Mari, Cini Boeri fino a Vico Magistretti, Ron Arad, Makio Hasuike. E ainda Philippe Starck, Daniel Libeskind e Massimiliano Fuksas.”.

*Vittorio Livi,  
fundador e administrador único  
Fiam Italia, Italy*

Empresa fundada na Itália,  
nativa internacional.

Simplificamos  
processo de fa  
para maximiza  
de todos os ma

Somos uma empresa internacional que fabrica linhas de produção e máquinas integradas para o processamento de madeira, vidro, pedra, plástico, materiais compósitos e o que resulta desse processo.

Graças à nossa competência sólida, ampliada por uma rede mundial em constante crescimento, apoiamos a evolução do seu negócio - dando asas à sua imaginação.

**Mestre de materiais, desde 1969.**

# o seu fabricação o potencial materiais.

Junte-se  
ao mundo Biesse.

[biesse.com](http://biesse.com)



